

Novinky



NOVÝ FIRMWARE ETHERNETOVÝCH SNÍMAČŮ SÉRIE P8xxx

Vydali jsme nový firmware pro řadu nenákladných a spolehlivých Ethernetových snímačů P8510, P8511, P8541, P8610 and P8631. Hlavní předností je jednoduchý přístup prostřednictvím webového prohlížeče.

NOVÝ FIRMWARE, NOVÉ MOŽNOSTI ETHERNETOVÝCH SNÍMAČŮ SÉRIE P8xxx

Vydali jsme nový firmware pro řadu nenákladných a spolehlivých Ethernetových snímačů P8510, P8511, P8541, P8610 and P8631. Hlavní předností je jednoduchý přístup prostřednictvím webového prohlížeče.

Firmware updater:

- balíček s novým firmware je pro zákazníky k dispozici na: 4-5-5-03. Balíček obsahuje updater po jehož spuštění bude do přístroje nahrán nový firmware.

click here to try
online demo

P8541



Vlastnosti:

- podpora digitálních teplotních a vlhkostních sond
- konfigurace ve webovém prohlížeči, nový design webového rozhraní, HTML5 grafy, rychlejší webový server, export dat do CSV atd.
- paměť 1000 hodnot pro každý kanál
- lepší SMTP, včetně podpory SMTP autentifikace, možnosti konfigurace SMTP portu a opakovaného odesílání emailů. Soubor s přílohou CSV lze zaslat emailem
- nové registry ModbusTCP. Zařízení umožňuje v jednom okamžiku dvě ModbusTCP připojení
- Uživatelské účty pro konfiguraci a sledování měřených hodnot
- speciální funkce "demo mode" pro distributory umožňuje zakázat uložení konfigurace na webových stránkách



PoE sniamec na stene
v/n: 10949004

Time: 09:03:01 2012-06-15

Channel 1
24.3°C
alarm none

History	History
.csv dot	.csv comma
Mobile	Refresh
web	page
Settings	About
*	?

Copyright © 2012, Camet.system.s.r.o. All rights reserved.

Settings Email

Configuration of the email alerts. Please use good practice email alias address or reserved domain name. Don't allow email alias addresses in domain.

General: Email sending enabled

SMTP server configuration: SMTP server IP address: 192.168.1.2, SMTP server port: 25, SMTP authentication:

Email configuration: Email sender address: sensor@camet.com, Recipient 1: jano@camet.com, Recipient 2: , Recipient 3: , Short email: , Alarm report sending interval: 1 file, Info email report sending interval: 1 file, Report email attachment: Email_comma.csv

Buttons: [Save settings] [Reset settings] [Cancel changes]

Ethernet Transducer

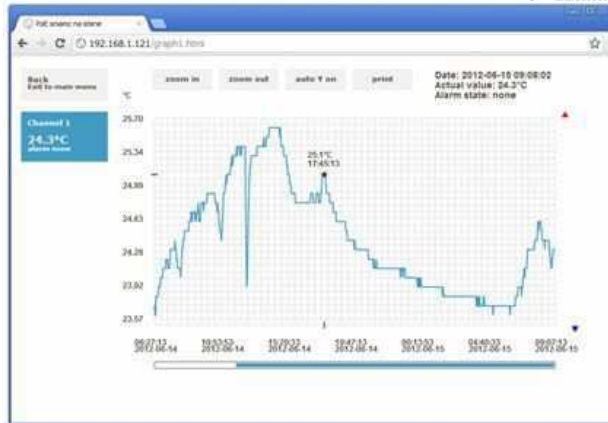
Local time: Friday, June 15, 2012 09:04:27

Channel 2: 25.6°C, alarm none

Channel 4: n/a, alarm none

History	History
.csv dot	.csv comma
Mobile	Refresh
web	page
Settings	About
*	?

rights reserved.



PoE sniamec na stene

v/n: 10949004

09:20:53 2012-06-15

Channel 1
24.4°C
alarm none

Buttons: [Back] [Refresh] [page]